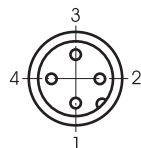
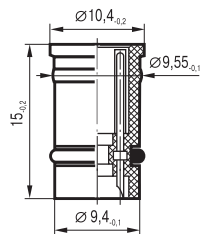


Паспорт

Соединитель к бесконтактным выключателям  
CP S256



Цоколевка соединителя  
CP S256  
(вид со стороны монтажа)



Содержание драгметаллов, мг	
Золото	12,023
Серебро	----

Количество контактов	4
Рабочее напряжение	$\leq 150$ В AC/DC
Максимальный рабочий ток, $I_{\text{раб}}$	4 А
Диапазон рабочих температур	-25°С...+90°С
Кабель (сечение)	max 0,5 мм <sup>2</sup>
Степень защиты по ГОСТ 14254-96	IP68
Сопротивление контакта	$\leq 0,005$ Ом
Сопротивление изоляции	$> 5 \times 10^8$ Ом

Комплект поставки	1. Соединитель 2. Паспорт изделия
-------------------	--------------------------------------

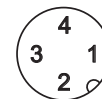
Срок гарантии	
со дня ввода в эксплуатацию	24 мес.
со дня отгрузки потребителю, но не более	36 мес.

Дата выпуска \_\_\_\_\_

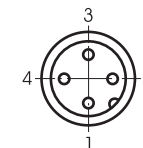
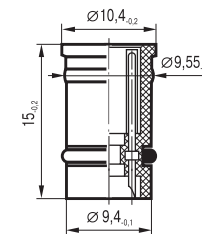
Представитель ОТК \_\_\_\_\_ МП

Паспорт

Соединитель к бесконтактным выключателям  
CP S256



Цоколевка соединителя  
CP S256  
(вид со стороны монтажа)



Содержание драгметаллов, мг	
Золото	12,023
Серебро	----

Количество контактов	4
Рабочее напряжение	$\leq 150$ В AC/DC
Максимальный рабочий ток, $I_{\text{раб}}$	4 А
Диапазон рабочих температур	-25°С...+90°С
Кабель (сечение)	max 0,5 мм <sup>2</sup>
Степень защиты по ГОСТ 14254-96	IP68
Сопротивление контакта	$\leq 0,005$ Ом
Сопротивление изоляции	$> 5 \times 10^8$ Ом

Комплект поставки	1. Соединитель 2. Паспорт изделия
-------------------	--------------------------------------

Срок гарантии	
со дня ввода в эксплуатацию	24 мес.
со дня отгрузки потребителю, но не более	36 мес.

Дата выпуска \_\_\_\_\_

Представитель ОТК \_\_\_\_\_ МП